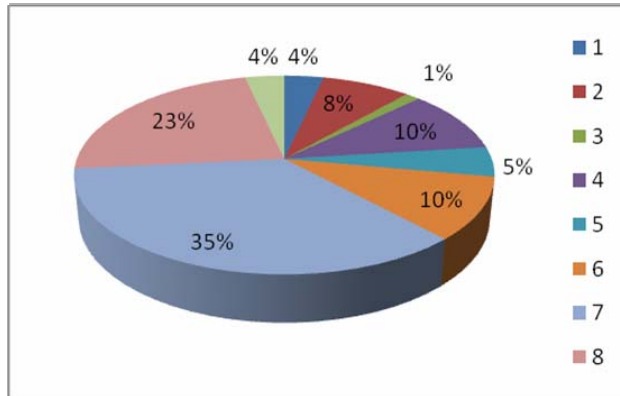


PRODUCCIONES ATENDIDAS POR LA SEVILLA FILM OFFICE EN 2010

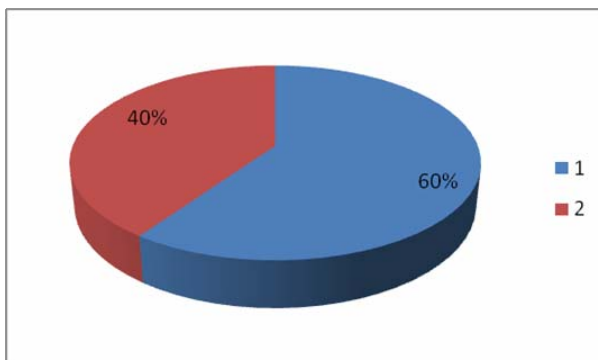
TIPOLOGÍA DE LAS PRODUCCIONES



- **Largometrajes:** 4%
- **Cortometrajes:** 8%
- **Serie de TV:** 1%
- **Documentales:** 10%
- **Video Clips:** 5%
- **Spot publicitarios:** 10%
- **Fotos publicitarias:** 35%
- **Programas de TV:** 23%
- **Otros:** 4%

PROCEDENCIA DE LAS PRODUCCIONES ATENDIDAS EN EL 2010

Nacionales / Internacionales.



- **Nacionales:** 60%
- **Internacionales:** 40%

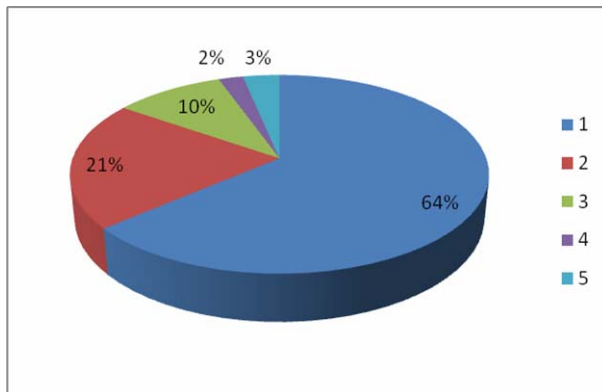
Promoción Exterior de Sevilla – APPES
Sevilla Film Office

Cuesta del Rosario, 8 – Casa 1, 4ª plta. · 41004 · Sevilla

Tel.: +34 955 471 032 · Fax: +34 955 471 034

www.sevillafilmmoffice.com · sevillafilmmoffice@sevilla.org

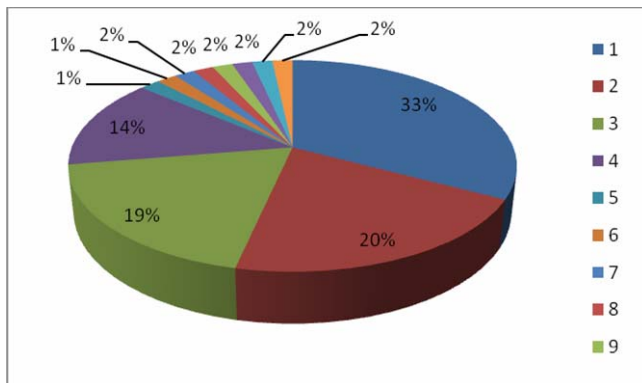
Internacionales por continentes



- **Europa: 64%**
- **Asia: 21%**
- **América: 10%**
- **Oceanía: 2%**
- **África: 3%**

Internacionales procedencia europea

Porcentajes por países



- Italia: 33%**
- Uk: 20%**
- Francia: 19%**
- Alemania: 14%**
- Holanda: 1%**
- Polonia: 1%**
- Suiza: 2%**
- Irlanda: 2%**
- Suecia : 2%**
- Bélgica: 2%**

- Grecia: 2%**
- Escocia: 2%**

COMPARATIVA DE LAS PRODUCCIONES ATENDIDAS DE ENERO A JUNIO DE 2010 Y 2011

| TIPOS DE PRODUCCIONES AUDIOVISUALES | | |
|-------------------------------------|-----------|------------|
| TIPOLOGÍA | 2010 | 2011 |
| LARGOMETRAJES | 3 | 7 |
| CORTOS | 17 | 21 |
| TV MOVIES | 0 | 4 |
| DOCUMENTALES | 14 | 20 |
| VIDEO-CLIPS | 8 | 2 |
| SPOT PUBLICITARIOS | 10 | 20 |
| PROGRAMAS DE TV | 35 | 29 |
| TOTAL | 87 | 103 |

